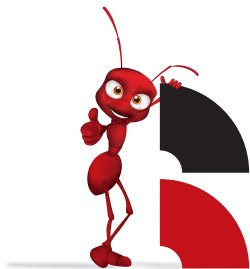




**I NOBILI**

**CERTIFICATO DI GARANZIA**





**Grazie per aver scelto i nostri prodotti**

che produciamo e distribuiamo da oltre 50 anni.

  
Riccardo Figliola  
AMMINISTRATORE UNICO

## GENERALITÀ

La nostra garanzia è valida a condizione che l'acquirente, durante l'utilizzo, segua i cicli di manutenzione previsti dalla Casa Costruttrice ed interpelli personale qualificato ed autorizzato per eventuali interventi sugli stessi.

**100%** PARTNER

I MIGLIORI  
RIVENDITORI E  
INSTALLATORI  
DE I NOBILI

La garanzia non sarà operante nelle ipotesi, in seguito meglio specificate, in cui il serramento subisca manomissioni da parte dell'utilizzatore consistenti in interventi tipo lavaggio o comunque nell'applicazione di prodotti che, ove utilizzati, compromettano la protezione anticorrosione della ferramenta e delle serrature ovvero detergenti aggressivi, abrasivi, o prodotti chimici di qualunque tipo o specie che possano alterare le protezioni originarie del prodotto.

 **ACCADEMIA**  
DELLA FINESTRA

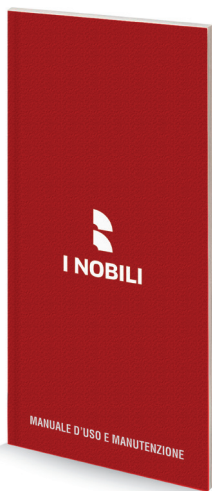
L'efficienza del serramento dipende anche dalla corretta posa in opera e dalla corretta manutenzione.

I NOBILI ha costituito l'ACCADEMIA DELLA FINESTRA per far sì che la professionalità e l'abilità dell'installatore possano diventare garanzia reale dell'efficienza energetica, perfetta funzionalità e bellezza nel tempo del manufatto installato.

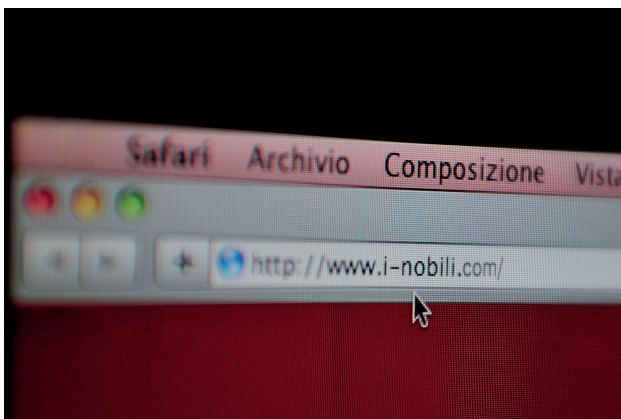
## GENERALITÀ

La garanzia, inoltre, non sarà operante qualora il cliente non dimostri di aver effettuato l'ispezione e la manutenzione annuale richiesta dalla Società Costruttrice, attraverso i rivenditori autorizzati.

Per ogni dettaglio tecnico in merito, si rimanda al **manuale d'uso e manutenzione**, qui da intendersi ripetuto e trascritto, unito in occasione della consegna dei serramenti e pubblicato sul sito ufficiale della società I NOBILI **[www.i-nobili.com](http://www.i-nobili.com)**



Stante la composizione di materiali multipli che compongono il serramento, questi beneficia di un periodo differente di garanzia secondo i termini di seguito precisati.



## PARTI IN LEGNO

I serramenti in legno - alluminio e alluminio - legno costituiscono il fiore all'occhiello della gamma dei prodotti de I NOBILI. Il legno in quanto prodotto naturale, nonostante i trattamenti effettuati durante i cicli di lavorazione è soggetto, comunque, a modificazioni morfologiche.

Pertanto, necessita negli anni, di idonei trattamenti atti a conservarne le caratteristiche e la brillantezza originaria.

La società I NOBILI, sempre previa osservanza delle norme stabilite nel **manuale d'uso e manutenzione**, garantisce le parti in legno dei propri serramenti per **anni 5**.

### **La garanzia è operante a condizione che:**

- > venga effettuata la pulizia delle parti esposte dei serramenti con i prodotti segnalati dalla società costruttrice;
- > il serramento non venga ubicato in ambienti umidi o in zone interrate o in vicinanza del mare;
- > non subisca movimenti forzati e comunque diversi dall'uso cui sono destinati secondo l'uso proprio.

## PARTI IN ALLUMINIO

La società I NOBILI, sempre previa osservanza delle norme stabilite nel **manuale d'uso e manutenzione**, garantisce le parti in alluminio dei propri serramenti per **anni 10** per le vernici colori RAL e per **anni 5** per le vernici effetto legno.

### **La garanzia è operante a condizione che:**

- > venga effettuata la pulizia delle parti esposte dei serramenti con i prodotti segnalati dalla società costruttrice;
- > subisca considerevoli variazioni di colore parziali o totali sugli stessi serramenti nelle tinte basi o RAL;
- > non venga a contatto con fonti dirette od indirette di radiazioni o calore.

## PARTI IN ABS

I serramenti **legno - ABS - alluminio** e/o **alluminio - ABS - alluminio** rappresentano l'ultimo ritrovato della gamma dei prodotti della Società.

L'**ABS**, realizzato attraverso una tecnologia di polimerizzazione, consente d'isolare il legno o l'alluminio onde impedire gli sbalzi termici dall'esterno verso l'interno e viceversa.

La società **I NOBILI**, sempre previa osservanza delle norme stabilite nel **manuale di uso e di manutenzione**, garantisce le parti in **ABS** dei propri serramenti per **anni 5**.

### I VANTAGGI DELL'ABS

- > elevata resistenza all'urto mantenuta quasi inalterata a freddo;
- > temperatura di resistenza al calore elevata;
- > buona resistenza chimica;
- > è un materiale non igroscopico, cioè non assorbe umidità.

#### La garanzia è operante a condizione che:

- > venga effettuata la pulizia delle parti esposte dei serramenti con i prodotti segnalati dalla società costruttrice;
- > il serramento non venga ubicato in ambienti umidi o in zone interrate o in vicinanza del mare;
- > non subisca movimenti forzati e comunque diversi dall'uso cui sono destinati secondo l'uso proprio.

## KITS DI MANUTENZIONE E PULIZIA



I NOBILI ha realizzato Kits per la pulizia profonda e la manutenzione degli infissi: uno per l'alluminio-legno l'altro per il pvc. Si compongono di 4 elementi: il balsamo per il legno, oppure il detergente intensivo per gli infissi in pvc, il protettivo per le guarnizioni, il lubrificante per i meccanismi ed il panno per la pulizia.

Il **balsamo per il legno** e il **detergente intensivo per il pvc** assicurano pulito e brillantezza. La loro formula crea una barriera protettiva ad azione prolungata contro lo sporco rendendo più facili e veloci i lavaggi successivi.

Il **protettivo per le guarnizioni** consente di mantenerle morbide, resistenti ed igrorepellenti, respingono cioè l'umidità così da preservare la funzionalità nel tempo.

Il **lubrificante per i meccanismi** crea un cuscinetto tra le parti della ferramenta riducendo l'attrito e l'usura, garantendo il funzionamento più a lungo.

**I Kits sono veri trattamenti anti-età per gli infissi.**



## PARTI IN PVC

La società I NOBILI, sempre previa osservanza delle norme stabilite nel **manuale d'uso e manutenzione**, garantisce le parti in pvc bianche dei propri serramenti per **anni 10**, mentre le parti in pvc rivestite per **anni 5**, relativamente alla corrispondenza secondo disegno della forma del profilo, alle dimensioni dello stesso nell'ambito delle tolleranze predeterminate, all'uniformità della qualità del materiale in tutte le forniture, alla resistenza alla luce e agli agenti atmosferici.

### La garanzia è operante a condizione che:

- > venga effettuata la pulizia delle parti esposte dei serramenti con i prodotti segnalati dalla società costruttrice;
- > non venga a contatto con fonti dirette od indirette di radiazioni o calore;

È ammessa una variazione di colore  $\geq 3$  della scala dei grigi secondo la norma DIN EN 20105-A03.



PER L'ACQUISTO DEL **KIT DI MANUTENZIONE E PULIZIA**  
RIVOLGERSI AI **100% PARTNER I NOBILI**

## PARTI IN VETRO

La società I NOBILI, sempre previa osservanza delle norme stabilite nel **manuale d'uso e manutenzione**, garantisce le parti in vetro dei propri serramenti per **anni 10**.

**La garanzia è operante a condizione che:**

> all'interno delle intercapedini coibentanti dei vetri camera si formino manifestazioni di condensa o di umidità.

La garanzia **non sarà operante** qualora venga riscontrata una manomissione lungo il perimetro sigillato o sulla superficie della vetrata di qualsiasi natura e genere da parte di terzi, ovvero eventuali infiltrazioni d'acqua, e per ogni eventuale perdita di visibilità dovuta a formazione di condensa ed a depositi di polvere tra le due lastre di vetro.

Inoltre la garanzia **non sarà operante** per tutte le ipotesi di **shock termico** che i vetri dovessero subire.

## PARTI IN FERRAMENTA

La società I NOBILI, sempre previa osservanza delle norme stabilite nel **manuale d'uso e manutenzione**, garantisce le parti in ferramenta dei propri serramenti per **anni 2**.

**La garanzia è operante a condizione che:**

- > venga rigorosamente effettuata la manutenzione ordinaria e straordinaria;
- > vengano utilizzati per la lubrificazione i prodotti specificatamente dalla casa costruttrice;
- > vengano usati per l'ordinaria pulizia prodotti che non contengono sostanze corrosive;
- > non subiscano movimenti forzati diversi dalle ordinarie operazioni di apertura, chiusura e ribaltamento.

## VALIDITÀ ED ESCLUSIONE DELLA GARANZIA

La garanzia decorre dalla data d'acquisto del serramento e a condizione che l'utilizzatore effettui il ciclo di manutenzione previsto dalla Casa Costruttrice che prevede almeno un controllo annuale da parte del rivenditore autorizzato o da persona qualificata da questi incaricato.

La garanzia, inoltre, ha validità a condizione che l'utilizzatore si attenga a quanto descritto nel **manuale d'uso e manutenzione** per quanto attiene il lavaggio, la pulizia, l'uso e la manutenzione del serramento. Oggetto della garanzia è la sostituzione o la riparazione di quelle parti del serramento che, ad insindacabile giudizio della Casa Costruttrice, saranno ritenuti inidonei, difettati o da sostituire.

La garanzia non copre tutte quelle parti che per specifico ordinario utilizzo sono soggette ad usura e/o deterioramento, quali ad esempio, a titolo esemplificativo ma non esaustivo, si indicano chiavi, maniglie, cerniere, meccanismi di chiusura e di ribaltamento.

La Società Costruttrice, pertanto, previa ispezione da parte di personale qualificato, si riserva il diritto di effettuare la sola riparazione o sostituzione, mentre sarà a carico del cliente-utilizzatore il costo per ispezione e chiamata di € 100,00. L'intervento dell'operatore specializzato prevede la preventivazione del costo della riparazione, ove non in garanzia.

## ACCESSORI DI COMPLETAMENTO E GUARNIZIONI

La società I NOBILI, sempre previa osservanza delle norme stabilite nel **manuale d'uso e manutenzione**, garantisce gli accessori di completamento in gomma e le guarnizioni dei propri serramenti per **anni 2**.

**La garanzia è operante a condizione che:**

- > venga rigorosamente effettuata la manutenzione ordinaria e straordinaria mediante trattamento protettivo fornito dalla Casa Costruttrice;
- > non vengano usati prodotti alcolici o solventi per effettuare le pulizie e/o lavaggio delle guarnizioni o parti in gomma;
- > non vengano rimosse o alterate dal loro alloggiamento originale.

## QUALITÀ CERTIFICATA

- > PRODOTTI GARANTITI
- > MARCATURA CE
- > UNI EN ISO 9001/2008
- > CERTIFICAZIONI DI TRASMITTANZA DEI PRODOTTI
- > CERTIFICAZIONE VOC PER GLI INFISSI IN PVC
- > PRODOTTI 100% ITALIANI





**I NOBILI**

**MODULISTICA**

## COPIA PER IL CLIENTE

RIVENDITORE AUTORIZZATO

DATA

FIRMA DEL RIVENDITORE

CLIENTE FINALE

INDIRIZZO DEL CLIENTE FINALE

CITTÀ / CAP / PROVINCIA

/

/

ORDINE N°/ DATA ORDINE

/

RIFERIMENTO ORDINE

FATTURA I NOBILI N°

DEL



**I NOBILI**

## COPIA PER I NOBILI

### COMPILARE E SPEDIRE

I NOBILI s.r.l - s.s. 170 km 22,250 - 76123 Andria (Bt)

RIVENDITORE AUTORIZZATO

DATA

FIRMA DEL RIVENDITORE

CLIENTE FINALE

INDIRIZZO DEL CLIENTE FINALE

CITTÀ / CAP / PROVINCIA

/

/

ORDINE N°/ DATA ORDINE

/

RIFERIMENTO ORDINE

FATTURA I NOBILI N°

DEL

I dati personali forniti saranno utilizzati nel rispetto dell'Art. 13 del regolamento EU 2016/679 codice in materia di protezione dei dati personali.



# I NOBILI

## **PRODOTTO SCELTO**

BARRARE IL PRODOTTO ACQUISTATO

LEGNO - ALLUMINIO

ALLUMINIO

PVC

SISTEMI OSCURANTI

## **TIPOLOGIA DI EDIFICIO**

### **NUOVO**

RESIDENZIALE

NON RESIDENZIALE

### **RISTRUTTURATO**

RESIDENZIALE

NON RESIDENZIALE



## COPIA PER IL RIVENDITORE

CLIENTE

INDIRIZZO DEL CLIENTE FINALE

CITTÀ / CAP / PROVINCIA

/

/

ORDINE N°/ DATA ORDINE

/

RIFERIMENTO ORDINE

FATTURA I NOBILI N°

DEL

I dati personali forniti saranno utilizzati nel rispetto dell'Art. 13 del regolamento EU 2016/679 codice in materia di protezione dei dati personali.



**I NOBILI**



## RISPETTO DELL'AMBIENTE

Il rispetto dell'ambiente come **scelta consapevole** per migliorare la qualità della vita.

Nessun albero è stato abbattuto per produrre questa carta. La carta riciclata è amica delle foreste perchè viene prodotta dalla carta da macero.

Secondo l'Assocarta, ogni anno vengono raccolte in Italia oltre 800.000 tonnellate di quotidiani e periodici e circa 100.000 tonnellate di stampati la cui raccolta fornirebbe altrettanta materia prima di qualità alle cartiere italiane. Il tasso di raccolta italiano è uno dei più bassi in Europa (35,2% contro 58% in Germania).

Questo certificato di garanzia è completamente **biodegradabile e riciclabile**.



FR / 011 / 002



ELEMENTAL  
CHLORINE  
**FREE**  
GUARANTEED



**I NOBILI s.r.l.**

sede legale e operativa: s.s. 170 km 22,250  
76123 Andria (Bt)

tel. 0883.59.14.77

info@i-nobili.com  
**i-nobili.com**

